

SPLIT- KABELVERSCHRAUBUNG MS-PG-XL / MS-M-XL 6-Kant

Vielseitige, geteilte Kabelverschraubung aus Messing, vernickelt

Geteilte Kabelverschraubung MS-PG-XL / MS-M-XL 6-Kant

Anwendung

Geteilte Kabelverschraubung mit langem PG- oder metrischem Gewinde.
Für den Einsatz in Bereichen mit hohem Anspruch an besondere
Anforderungen und Funktionssicherheit sowie hoher Formstabilität.

Verwendung

- Maschinen- und Apparatebau
- medizinisch- technischen Geräten
- kerntechnischen Anlagen
- Anlagenbau
- Mess-, Steuer- und Regeltechnik
- Industrieanlagen

Vorteil

Montage und Austausch bei laufendem Betrieb möglich,
dadurch hohe Kosten- und Zeiteinsparung, kein Freischalten
der Komponenten sowie keine Klemmarbeiten nötig.

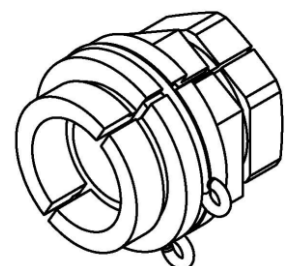
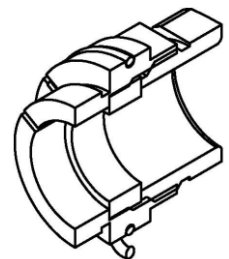
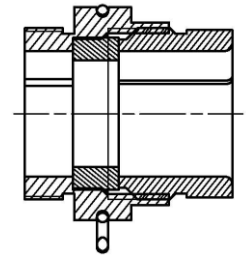
Hinweis

Zu jeder Kabelverschraubung werden unterschiedliche
Dichtringe mit Flankenschutz zur Abdeckung der
unterschiedlichen Kabeldurchmesser angeboten.
Ein Dichtring mit dem jeweils größten Durchmesser ist
im Lieferumfang enthalten.
Sondergrößen auf Anfrage !

Technische Daten

| | | |
|-------------------|---|---------------------|
| Gewindeform | PG-Gewinde oder metrisches Gewinde, lang | |
| Schutzart | IP 65 (nach DIN EN 60529), <u>TÜV geprüft</u> | |
| Verschraubung Art | PG9 - PG48 ; M16-M50 | |
| Material | Verschraubung: | Messing, vernickelt |
| | Dichtung: | NBR 70 |
| Einsatztemperatur | -25°C bis +80°C (kurzzeitig bis 100°C) | |

contech3



contech3 GmbH

Geschäftsführer:
Dipl.-Ing.(Fh) Jürgen Morawietz
Roland Schließleder
Rudolf Wolf

Sitz der Gesellschaft:
Metten, Registergericht Deggendorf HRB 3257
Sparkasse Deggendorf, Konto 420047557,
BLZ 74150000 USt.-Id. DE263638143
BIC-Code: BYLA DE M1 DEG

Zentrale Metten

Ida-Eid-Straße 2a, 94526 Metten
T +49 (0)991 / 3616752 / M +49 (0)155 / 65055323

info@contech3.eu / www.contech3.eu
IBAN: DE977415000042047557