

SPLIT- KABELVERSCHRAUBUNG MIT ZUGENTLASTUNG MSZ-PG / MSZ-M 6-Kant

Vielseitige, geteilte Kabelverschraubung aus Messing, vernickelt

Geteilte Kabelverschraubung MSZ-PG / MSZ-M 6-Kant, mit Zugentlastung

contech3

Anwendung

Geteilte Kabelverschraubung mit Zugentlastung, PG- oder metrisches Gewinde. Für den Einsatz in Bereichen mit hohem Anspruch an besondere Anforderungen und Funktionssicherheit sowie hoher Formstabilität.

Verwendung

- Maschinen- und Apparatebau
- medizinisch- technischen Geräten
- kerntechnischen Anlagen
- Anlagenbau
- Mess-, Steuer- und Regeltechnik
- Industrieanlagen

Vorteil

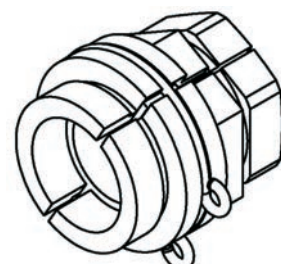
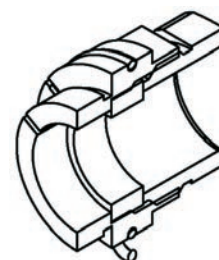
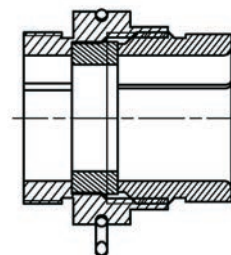
Montage und Austausch bei laufendem Betrieb möglich, dadurch hohe Kosten- und Zeiteinsparung. Kein Freischalten der Komponenten sowie keine Klemm-Arbeiten nötig.

Hinweis

Zu jeder Kabelverschraubung werden unterschiedliche Dichtringe mit Flankenschutz zur Abdeckung der unterschiedlichen Kabeldurchmesser angeboten. Ein Dichtring mit dem jeweils größten Durchmesser ist im Lieferumfang enthalten. Sondergrößen auf Anfrage !

Technische Daten

Gewindeform	PG-Gewinde oder metrisches Gewinde	
Schutzart	IP 65 (nach DIN EN 60529), <u>TÜV geprüft</u>	
Verschraubung Art	PG9 - PG29 ; M16-M50, Sondergrößen auf Anfrage	
Material	Verschraubung:	Messing, vernickelt
	Dichtung:	NBR 70
Einsatztemperatur	-25°C bis +80°C (kurzzeitig bis 100°C)	



contech3 GmbH

Geschäftsführer:
Dipl.-Ing.(Fh) Jürgen Morawietz
Roland Schließleder
Rudolf Wolf

Sitz der Gesellschaft:
Metten, Registergericht Deggendorf HRB 3257
DE97 7415 0000 0420 0475 57
BIC-Code: BYLA DE M1 DEG
USt.-Id. DE263638143

Zentrale Metten

Ida-Eid-Straße 2a, Postfach 1140, 94523 Metten
T +49 (0)991/3616752 / F +49 (0)991-4127200
www.contech3.eu
info@contech3.eu