

TEILBARE GEGENMUTTER SPLIT GEGENMUTTER MS-PG / MS-M

Vielseitige, geteilte Gegenmutter aus Messing, vernickelt

Geteilte Gegenmutter MS-PG / MS-M

contech3

Anwendung

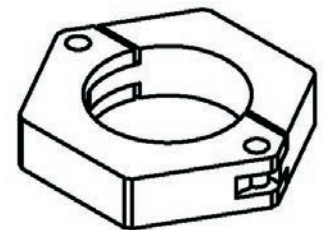
Geteilte Schraubenmutter mit PG- oder metrischem Gewinde.
Für den Einsatz in Bereichen mit hohem Anspruch an besondere Anforderungen und Funktionssicherheit sowie hoher Formstabilität.

Verwendung

- Maschinen- und Apparatebau
- medizinisch- technischen Geräten
- kerntechnischen Anlagen
- Anlagenbau
- Mess-, Steuer- und Regeltechnik
- Industrieanlagen

Vorteil

Einsetz- und Austauschbar bei laufendem Betrieb !
Dadurch hohe Kosten- und Zeiteinsparung, kein Freischalten der Komponenten nötig. Die Mutter ist eine enorme Hilfe bei Geräten ohne bzw. defekten Gewinden.
Ein großer Vorteil ist die Montage, die mit einer Hand ausgeführt werden kann.
Keine Klemmarbeiten nötig.



Technische Daten

Gewindeform	PG-Gewinde oder metrisches Gewinde
Material	Messing, vernickelt, andere Materialien auf Anfrage
Verschraubung Art	PG9 - PG48 ; M16-M50, Sondergrößen auf Anfrage
Einsatztemperatur	-25°C bis +80°C (kurzzeitig bis 100°C)

contech3 GmbH

Zentrale Metten

Geschäftsführer:
Dipl.-Ing.(Fh) Jürgen Morawietz
Roland Schließleder
Rudolf Wolf

Sitz der Gesellschaft:
Metten, Registergericht Deggendorf HRB 3257
DE97 7415 0000 0420 0475 57
BIC-Code: BYLA DE M1 DEG
USt.-Id. DE263638143

Ida-Eid-Straße 2a, Postfach 1140, 94523 Metten
T +49 (0)991/3616752 / F +49 (0)991-4127200
www.contech3.eu
info@contech3.eu