

SPLIT- LE CONTRE-ÉCROU DIVISÉ LAITON-PG / LAITON-M

LE CONTRE-ÉCROU DIVISÉ LAITON MS-PG / LAITON MS-M

contech3

L'application

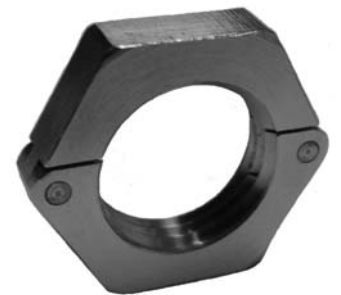
Le contre-écrou divisé avec le filet métrique ou PG.
Pour l'insertion dans des étendues avec la revendication haute aux exigences spéciaux et à la sécurité de fonctionnement et avec la stabilité de la forme haute.

L'utilisation

- Construction mécanique et construction des appareils
- Appareillages médicaux techniques
- Installations techniques nucléaires
- Construction d'équipements
- Technique de mesure, technique de commande
- Sites industriels

L'avantage

Le montage et l'échange sont possibles à machine tournante, à travers la réduction des coûts et l'économie du temps. D'activer des composants et des travaux à gripper ne sont pas nécessaires. L'écrou est une aide énorme pour des appareillages sans ou avec des filets en panne. Un avantage grand est le montage, qui peut être exécuté avec une main.



Données techniques

La forme du filet	filet métrique ou PG
Le matériau	laiton, nickelée des autres matériaux sur demande
La forme de la fermeture	PG 11-PG 48 ; M16-M50 des tailles spéciales sur demande
La température de l'insertion	-25° jusque +80° (en peu de temps jusque 100° C)

contech3 SARL

Associés gérants:

Dipl.-Ing.(Fh) Jürgen Morawietz
Roland Schließleder
Rudolf Wolf

Metten, AG Deggendorf HRB 3257
Sparkasse Deggendorf, numero de compte 420047557
bank numero 74150000 Impot-ID: De263638143

Bonhoefferstrasse 4, Postfach 1140, 94523 Metten
T +49 (0)991/995 90 30 / Fax +49 (0)991-995 90 31
Cell phone +49 (0)1520/384 99 88
info@contech3.eu / www.contech3.eu