

SPLIT- KABELVERSCHRAUBUNG MIT ZUGENTLASTUNG MSZ-PG / MSZ-M 6-Kant

Vielseitige, geteilte Kabelverschraubung aus Messing, vernickelt

Geteilte Kabelverschraubung MSZ-PG / MSZ-M 6-Kant, mit Zugentlastung

contech3

Anwendung

Geteilte Kabelverschraubung mit Zugentlastung, PG- oder metrisches Gewinde. Für den Einsatz in Bereichen mit hohem Anspruch an besondere Anforderungen und Funktionssicherheit sowie hoher Formstabilität.

Verwendung

- Maschinen- und Apparatebau
- medizinisch- technischen Geräten
- kerntechnischen Anlagen
- Anlagenbau
- Mess-, Steuer- und Regeltechnik
- Industrieanlagen

Vorteil

Montage und Austausch bei laufendem Betrieb möglich, dadurch hohe Kosten- und Zeiteinsparung. Kein Freischalten der Komponenten sowie keine Klemm-Arbeiten nötig.

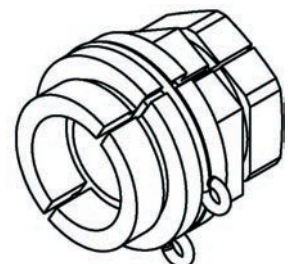
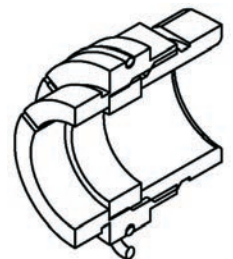
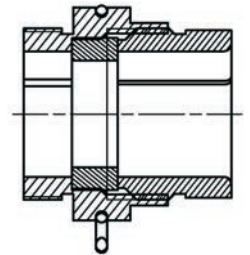
Hinweis

Zu jeder Kabelverschraubung werden unterschiedliche Dichtringe mit Flankenschutz zur Abdeckung der unterschiedlichen Kabeldurchmesser angeboten. Ein Dichtring mit dem jeweils größten Durchmesser ist im Lieferumfang enthalten. Sondergrößen auf Anfrage !

Die Verschraubung ist Gebrauchsmustergeschützt beim deutschen Patentamt.

Technische Daten

Gewindeform	PG-Gewinde oder metrisches Gewinde	
Schutzart	IP 65 (nach DIN EN 60529), <u>TÜV geprüft</u>	
Verschraubung Art	PG9 - PG48 ; M16-M50, Sondergrößen auf Anfrage	
Material	Verschraubung:	Messing, vernickelt
	Dichtung:	NBR 70
Einsatztemperatur	-25°C bis +80°C (kurzzeitig bis 100°C)	



contech3 GmbH

Geschäftsführer:
Dipl.-Ing.(Fh) Jürgen Morawietz
Roland Schließleder
Rudolf Wolf

Sitz der Gesellschaft:
Metten, Registergericht Deggendorf HRB 3257
Sparkasse Deggendorf, Konto 420047557,
BLZ 74150000 USt.-Id. DE263638143
BIC-Code: BYLA DE M1 DEG

Zentrale Metten

Bonhoefferstrasse 4, Postfach 1140, 94523 Metten
T +49 (0)991/995 90 30 / F +49 (0)991-995 90 31
Handy +49 (0)1520/384 99 88
info@contech3.eu / www.contech3.eu
IBAN: DE977415000042047557