

TEILBARE GEGENMUTTER SPLIT GEGENMUTTER MS-PG / MS-M

Vielseitige, geteilte Gegenmutter aus Messing, vernickelt

Geteilte Gegenmutter MS-PG / MS-M

contech3

Anwendung

Geteilte Schraubenmutter mit PG- oder metrischem Gewinde.
Für den Einsatz in Bereichen mit hohem Anspruch an besondere Anforderungen und Funktionssicherheit sowie hoher Formstabilität.

Verwendung

- Maschinen- und Apparatebau
- medizinisch- technischen Geräten
- kerntechnischen Anlagen
- Anlagenbau
- Mess-, Steuer- und Regeltechnik
- Industrieanlagen

Vorteil

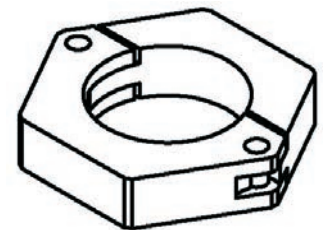
Einsetz- und Austauschbar bei laufendem Betrieb !
Dadurch hohe Kosten- und Zeiteinsparung, kein Freischalten der Komponenten nötig. Die Mutter ist eine enorme Hilfe bei Geräten ohne bzw. defekten Gewinden.
Ein großer Vorteil ist die Montage, die mit einer Hand ausgeführt werden kann.
Keine Klemmarbeiten nötig.

Hinweis

Die teilbare Gegenmutter ist Gebrauchsmustergeschützt beim deutschen Patentamt

Technische Daten

Gewindeform	PG-Gewinde oder metrisches Gewinde
Material	Messing, vernickelt, andere Materialien auf Anfrage
Verschraubung Art	PG9 - PG48 ; M16-M50, Sondergrößen auf Anfrage
Einsatztemperatur	-25°C bis +80°C (kurzzeitig bis 100°C)



contech3 GmbH

Zentrale Metten

Geschäftsführer:
Dipl.-Ing.(Fh) Jürgen Morawietz
Roland Schließleder
Rudolf Wolf

Sitz der Gesellschaft:
Metten, Registergericht Deggendorf HRB 3257
Sparkasse Deggendorf, Konto 420047557,
BLZ 74150000 USt.-Id. DE263638143
BIC-Code: BYLA DE M1 DEG

Bonhoefferstrasse 4, Postfach 1140, 94523 Metten
T +49 (0)991/995 90 30 / F +49 (0)991-995 90 31
Handy +49 (0)1520/384 99 88
info@contech3.eu / www.contech3.eu
IBAN: DE9774150000042047557