

MONTAGEANLEITUNG
FÜR SPLIT-KABELVERSCHRAUBUNG AUS KUNSTSTOFF

contech3



1. Lieferumfang
Oberteil (2 Teile) a und b
Unterteil (2 Teile) c und d
Kralle
Kabeldichtgummi
Seitlicher Dichtgummi



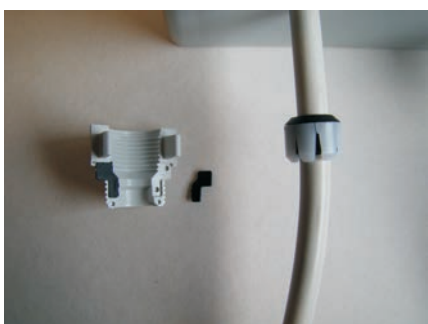
2. Dichtgummi um das Kabel legen, dass der Konus in Richtung Anschlusskasten zeigt



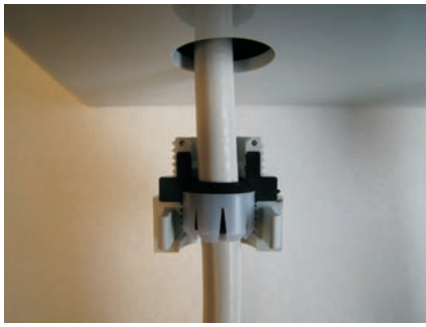
3. Kunststoffkralle um das Kabel legen



4. Kunststoffkralle auf den Gummi aufschieben, so dass sich die Einschnitte gegenüberliegen



5. Die seitlichen Dichtgummis auf das Unterteil der Verschraubung aufbringen (Verkleben möglich)



6. Einpassen des Unterteils an die Kralle. Auf richtigen Sitz achten. Kabeldichtgummi und seitliche Dichtgummis müssen sich berühren !



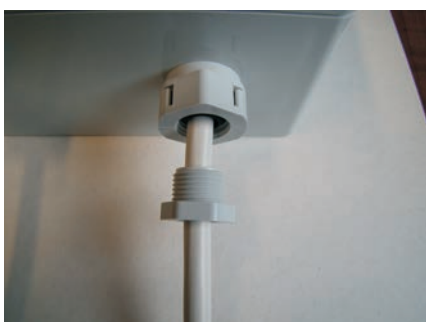
7. Die zweite Hälfte des Unterteils um das Kabel legen und mit der ersten Hälfte einrasten lassen



8. Das fertig montierte Unterteil in den Anschlusskasten einschrauben



9. Vorbereiten der Montage des Oberteils der Verschraubung



10. Die beiden Hälften des Oberteils um das Kabel legen und zusammenführen



11. Oberteil nun in das Unterteil einschrauben und festziehen.

Abschließend erfolgt eine Sichtprüfung.